



Wireless Network Broadband Modem/router

WL-108

Guida rapida all'installazione



La presente guida illustra solo le situazioni più comuni. Fare riferimento al manuale utente presente sul CD-ROM in dotazione al prodotto nel caso in cui la rete LAN in uso contenga uno dei seguenti elementi:

- un router
- un server DHCP esistente
- PC i quali utilizzano un indirizzo IP fisso (statico)

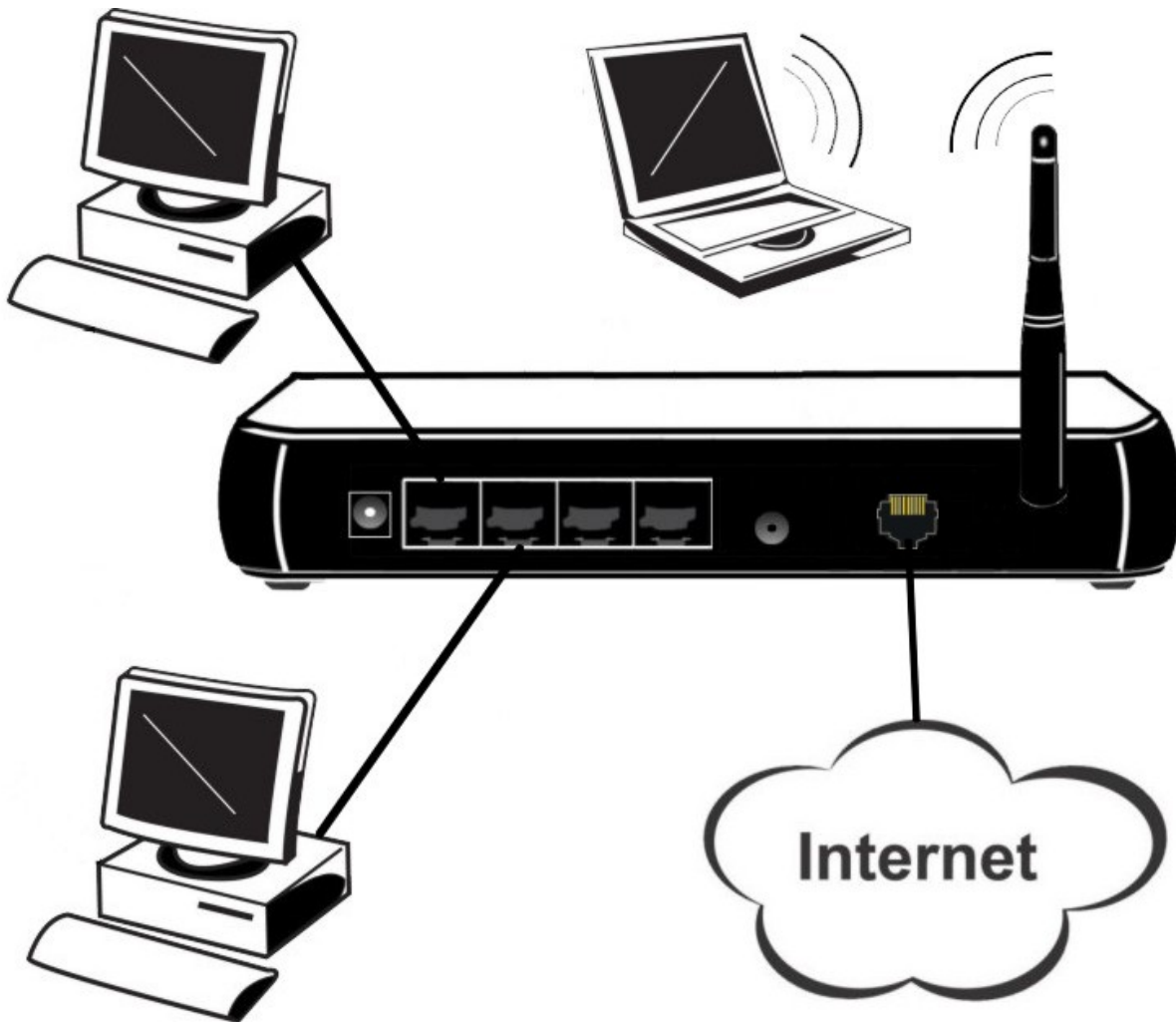
Requisiti del sistema

- servizio ADSL, e un account ISP.
- Cavi di rete 10/100BaseT (UTP) standard dotati di connettori RJ45.
- PC che utilizzano il protocollo di rete TCP/IP.
- Access Point wireless richiede dei dispositivi wireless che rispettino le specifiche IEEE802.11b o IEEE802.11g.

Installazione del broadband homestation

❶ Collegamenti fisici del prodotto

1. Prima di iniziare con le operazioni di collegamento del prodotto, assicurarsi che il broadband homestation non siano collegati alla rete elettrica.



Collegamento del prodotto WL-108

2. Collegare i cavi di rete LAN: impiegare cavi di rete LAN standard per collegare i PC alle porte LAN (hub) presenti sul broadband homestation WL-108. Se necessario, collegare anche la c.d. "porta uplink" a una porta standard presente su un altro hub. A tale scopo è necessario disporre di un cavo per reti LAN standard.

Attenzione: nel caso in cui si utilizzi la porta "Uplink", la porta 4 NON potrà essere utilizzata.

3. Connettere il cavo ADSL dalla porta WAN del Wireless ADSL Router (dal connettore RJ11) alla presa ADSL fornita dalla tua compagnia telefonica.

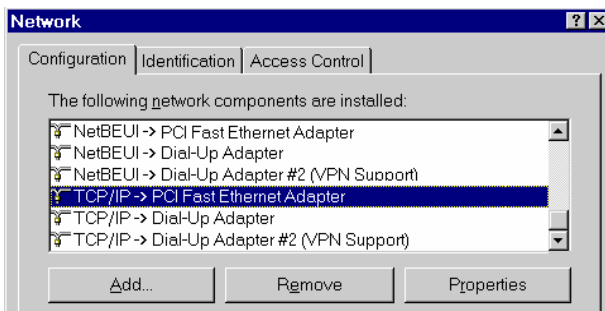
-
4. I PC wireless devono essere configurati secondo la procedura illustrata più avanti in questo stesso manuale.
 5. Collegare l'alimentatore di corrente al broadband homestation. Assicurarsi di utilizzare esclusivamente l'alimentatore di corrente fornito in dotazione al prodotto.
 6. Verificare il funzionamento delle spie LED
 - La spia LED *Power* dovrà essere accesa.
 - La spia LED *Status* dovrà lampeggiare, quindi spegnersi. In caso contrario, si è in presenza di un errore hardware.
 - La spia LED *Link/Act* relativa alla LAN di ciascun PC collegato alla LAN dovrà essere accesa (ammesso che il PC sia anch'esso acceso).
 - La spia LED *WAN* dovrà essere accesa.
 - La spia LED *WLAN* dovrà essere accesa.

Configurazione del PC

1 Impostazione del protocollo TCP/IP

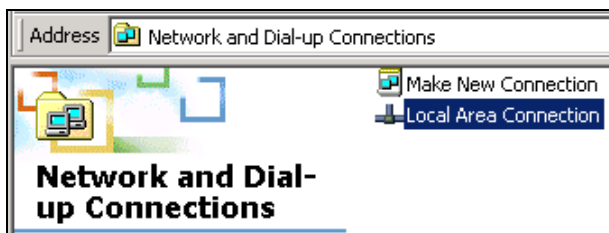
1. Windows 98 / ME

Fare clic con il tasto destro del mouse sull'icona *My Network Places* (Windows ME) o *Network Neighborhood* (Windows 98) [Risorse di rete] presente sul desktop di Windows e selezionare quindi l'opzione *Properties* [Proprietà]. Apparirà una finestra di dialogo come quella rappresentata qui di seguito:

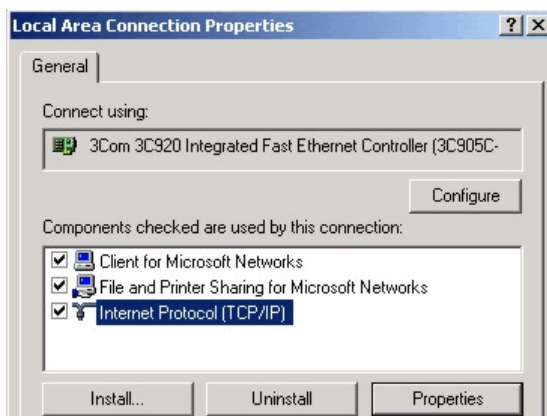


Windows 2000 / XP

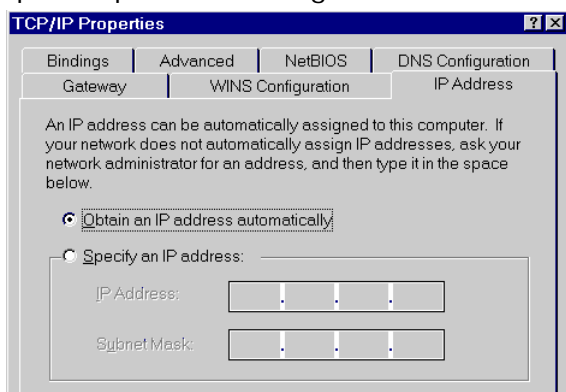
Fare clic con il tasto destro del mouse sull'icona *My Network Places* [Risorse di rete] presente sul desktop di Windows e selezionare quindi l'opzione *Properties* [Proprietà]. Apparirà una finestra di dialogo come quella rappresentata qui di seguito:



Fare clic con il tasto destro del mouse sull'icona *Local Area Connection* [Connessione alla rete locale LAN] relativa alla scheda di rete corretta e selezionare quindi l'opzione *Properties* [Proprietà].



2. Qualora nell'elenco non compaia l'opzione selezionata nella figura riportata qui sopra ("Protocollo Internet (TCP/IP) -> Scheda di rete"), attenersi alle istruzioni riportate qui sotto per aggiungere questa opzione:
 - Fare clic sul pulsante "Install..." [Installa...]
 - Fare doppio clic sull'opzione "Protocol" [Protocollo]
 - Selezionare l'opzione "Microsoft" [Microsoft] e quindi l'opzione "TCP/IP" [TCP/IP]
 - Fare clic su "OK" [OK]
 - Attendere qualche secondo per permettere l'aggiunta del protocollo TCP/IP. Fare quindi clic su "OK" [OK] per chiudere la finestra di dialogo delle proprietà di rete. Riavviare il PC.
3. Selezionare l'opzione "Protocollo Internet (TCP/IP) -> Scheda di rete" come riportato nella figura precedente. Fare clic sul pulsante *Properties* [Proprietà]. Apparirà una finestra di dialogo simile a quella riportata nella figura sottostante:



4. Verificare che l'opzione "**Obtain an IP address automatically**" [Ottieni automaticamente un indirizzo IP] sia selezionata come riportato nella figura qui sopra. In questo modo il server DHCP del broadband homestation provvederà ad assegnare automaticamente al PC un indirizzo IP.

Riavviare il PC anche nel caso in cui non sia stata eseguita alcuna modifica.

② Adattatore wireless

Qualora l'adattatore di rete in uso sia di tipo wireless (senza fili), oltre alle impostazioni relative al protocollo TCP/IP illustrate più sopra sarà necessario impostare l'ESSID su "**Sitocom**" e la modalità su "**Infrastructure**" [Infrastruttura] per poter stabilire un collegamento con la Wireless Broadband Modem/router.

③ Accesso a Internet

Windows 98 / ME / 2000

- Fare clic sul pulsante "Start" [Avvio] presente nella barra delle applicazioni e selezionare l'opzione "Settings - Control Panel - Internet options" [Impostazioni - Pannello di controllo - Opzioni Internet].
- Selezionare la scheda *Connections* [Connessioni] e fare clic sul pulsante *Settings* [Impostazioni].
- Selezionare l'opzione "I want to configure my Internet connection manually" [Configura manualmente la connessione Internet] oppure l'opzione "I want to make a connection via a LAN network" [Connessione tramite una rete locale (LAN)] e fare clic su "Next >" [Avanti >].
- Selezionare l'opzione "I want to connect via a LAN network" [Connessione tramite rete locale (LAN)] e fare clic su "Next >" [Avanti >].
- Verificare con attenzione che tutte le caselle di controllo presenti nella schermata *Internet configuration for a LAN* [Configurazione Internet per reti locali (LAN)] **non** siano attivate.
- Proseguire con le istruzioni presentate dalla connessione guidata fino a che la procedura di configurazione non sia terminata.

La configurazione è adesso stata eseguita.

Windows XP

- Fare clic sul pulsante "Start" [Start] presente nella barra delle applicazioni e selezionare l'opzione "Settings - Control Panel - Internet options" [Impostazioni - Pannello di controllo - Opzioni Internet].
- Selezionare la scheda *Connections* [Connessioni] e fare clic sul pulsante *Setup* [Configurazione].
- Verrà avviata la configurazione guidata: fare clic sul pulsante *Next* [Avanti].
- Selezionare l'opzione *Connect to the Internet* [Connessione a Internet] e fare clic su *Next* [Avanti].
- Selezionare l'opzione *Setup my connection manually* [Imposta connessione manualmente] e fare clic su *Next* [Avanti].
- Selezionare l'opzione *Connect using a broadband connection that is always on* [Connessione a banda larga sempre attiva] e fare clic su *Next* [Avanti].
- Fare clic su *Finish* [Fine] per terminare la procedura di configurazione guidata.
- Fare clic sul pulsante "Start" [Start] presente nella barra delle applicazioni e selezionare l'opzione "Settings - Control Panel - Internet options" [Impostazioni - Pannello di controllo - Opzioni Internet].
- Selezionare la scheda *Connections* [Connessioni] e fare clic sul pulsante *LAN Settings* [Impostazioni LAN].
- Verificare con attenzione che tutte le caselle di controllo presenti nella schermata *LAN Settings* [Impostazioni LAN] **non** siano attivate.

La configurazione è adesso stata eseguita.

Configurazione manuale - Accesso a Internet

1. Eseguire sul PC in uso la configurazione **TCP/IP** seguendo le istruzioni riportate al capitolo precedente.

Ricordarsi di riavviare sempre il PC una volta effettuata la configurazione.

2. Avviare il browser Internet. Nel campo di immissione denominato *Address* [Indirizzo] digitare il seguente indirizzo: `http://192.168.0.1`

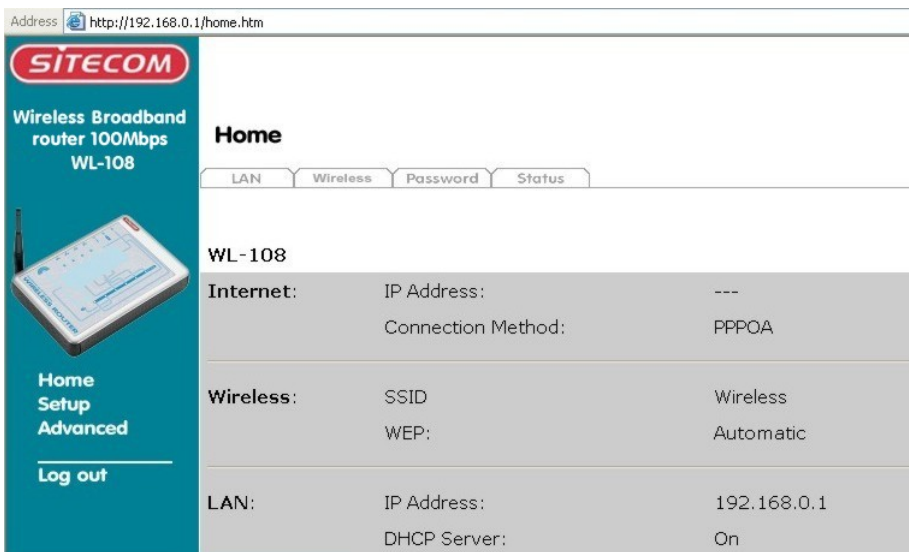
3. Inserisci username e password nella finestra pop-up.

User name: admin

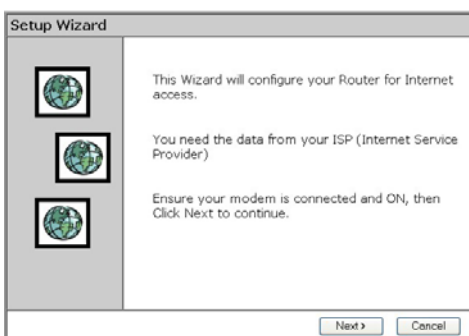
Password: password



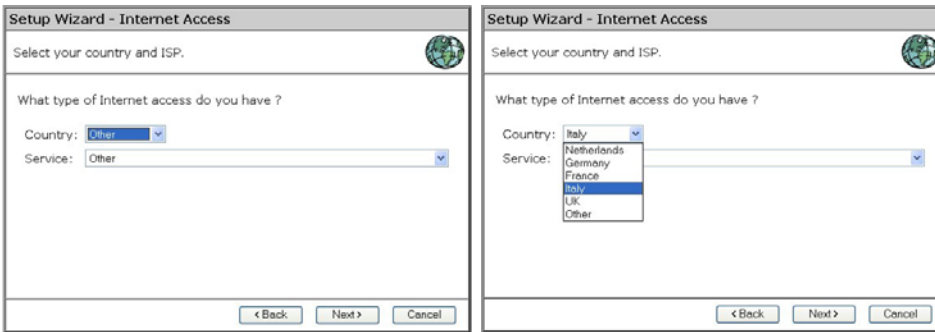
4. Verrà visualizzata la schermata di inizio. Fare clic sull'opzione **Setup**.



5. Verrà aperta la schermata relativa alla procedura guidata (**Setup wizard**): verificare che il modem sia collegato e acceso e fare clic sul pulsante **Next** [Avanti].



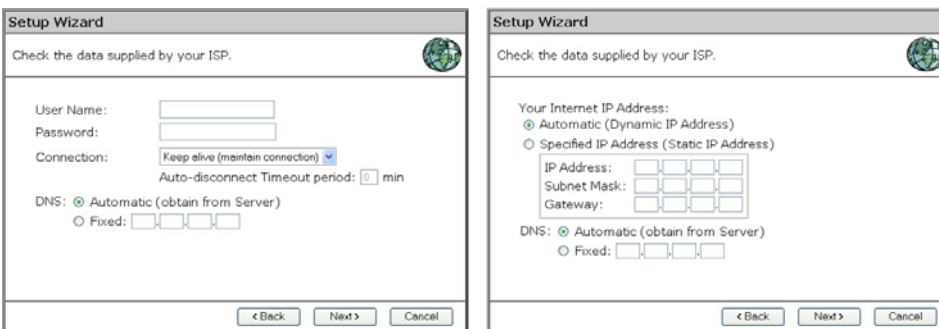
6. Selezionare quindi il paese in cui ci si trova in corrispondenza dell'opzione **Country**.



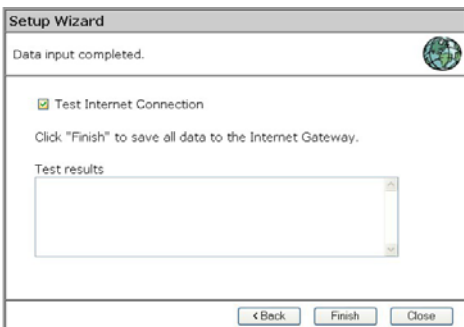
7. In corrispondenza dell'opzione **Service** selezionare quindi il proprio fornitore di servizi Internet. Fare clic su **Next** [Avanti].



8. A seconda del provider prescelto, ti può essere richiesto di inserire i tuoi nome utente e password o selezionare le connessioni di IP WAN dinamico o fisso nella successiva finestra. Quindi, clicca su **Next** ["Avanti"].



9. Fare clic sul pulsante **Finish** [Fine] per terminare la configurazione. Fare quindi clic sul pulsante **Close** [Chiudi]. Qualora sia stata attivata la casella **Test Internet Connection**, il router provvederà a collaudare la connessione una volta premuto il pulsante "Finish". Attendere la conclusione di questa verifica prima di premere il pulsante "Close".



10. La configurazione è stata terminata. Qualora il proprio provider non compaia nell'elenco, si consiglia di consultare il manuale dettagliato per ulteriori informazioni in merito alla configurazione del router per il collegamento in uso.

Configurazione wireless

1. Se si desidera modificare le impostazioni wireless, ad esempio affinché la modem/router entri a fare parte di una rete wireless esistente, immettere l'indirizzo 192.168.0.1 e fare clic sulla scheda "**Wireless**".

2. Impostare l'SSID su quello della rete esistente. L'SSID deve essere identico in tutte le stazioni wireless.

Mode [Modalità]

Selezionare l'opzione desiderata.

"g & b" – Opzione predefinita e raccomandata.

"g only" – Se selezionata, quest'opzione consente alle stazioni in modalità "g" di collegarsi ad alta velocità. Per contro, le stazioni in modalità "b" non potranno collegarsi.

"b only" – Se selezionata, quest'opzione disattiva la modalità "g". Le stazioni in modalità "g" potranno collegarsi solo nel caso in cui siano totalmente compatibili con la precedente modalità "b".

Selezionare il canale (Channel No.) che si desidera utilizzare per la Wireless LAN. Qualora si verificassero interferenze (disconnessioni e/o lentezza nel trasferimento dei dati), potrebbe essere necessario modificare il canale selezionato, fino alla completa scomparsa delle interferenze. Se si utilizzano più punti di accesso, è necessario utilizzare un canale differente per ogni punto di accesso, in modo da ridurre le interferenze.

Nel caso in cui **"Broadcast SSID"** [Attiva trasmissione SSID] non sia selezionato, la modem/router non verrà rilevata dagli strumenti di verifica del sito (Site Survey). Si tratta di una misura di sicurezza supplementare.

Lo stato della crittografia **WEP** (Wired Equivalent Privacy) verrà visualizzato con **"On"** oppure con **"Off"**, rispettivamente in caso di sistema di sicurezza attivato o meno. In caso affermativo, i dati verranno crittografati prima di essere trasmessi, rendendo così più sicura la comunicazione. Fare clic sul pulsante **"Configure WEP"** [Configura WEP] per accedere alla schermata in cui vengono visualizzate le impostazioni del sistema WEP e da cui è possibile modificarle.

Accesspoint

"Enable Wireless Accesspoint" – Quando disabilitato, solo i PC's cablati possono connettersi al router.

"All Wireless Stations" [Tutte le stazioni wireless] – Tutte le stazioni wireless hanno il permesso di utilizzare il punto di accesso per accedere alla rete locale LAN.

"Selected Wireless stations only" [Solo stazioni wireless selezionate] - Solo le stazioni wireless selezionate hanno il permesso di accedere alla rete locale LAN. Per selezionare le stazioni desiderate, fare clic sul pulsante **"Select Stations"** [Seleziona stazioni].

Pulsante "Select Stations" [Seleziona stazioni]

Fare clic su questo pulsante per selezionare i PC desiderati.

Sistema di crittografia WEP



La funzione **“Data Encryption”** [Crittografia] permette di attivare la crittografia dei dati e di impostare le chiavi di crittografia, rendendo così più sicura la trasmissione dei dati. Per default, questa funzione è disattivata. Per attivarla, selezionare **“Enable”** [Attiva]. Selezionare il metodo di crittografia a 64, o a 128 bit dal relativo menu a discesa.

La chiave di crittografia deve contenere caratteri alfanumerici o esadecimali. Inserire rispettivamente *5, e 13 caratteri* per la crittografia alfanumerica a 64, e 128 bit. Inserire rispettivamente *10, e 26 caratteri* per la crittografia esadecimale a 64, e 128 bit.

I caratteri alfanumerici sono **“A-Z”** e **“0-9”**. I caratteri esadecimali sono **“A-F”** e **“0-9”**. Fare clic su **“Apply”** [Applica] per salvare le impostazioni.

64 bit	alfanumerico	5 caratteri	A-Z e 0-9
	esadecimale	10 caratteri	A-F e 0-9
128 bit	alfanumerico	13 caratteri	A-Z e 0-9
	esadecimale	26 caratteri	A-F e 0-9

Authentication Type [Tipo di autenticazione]

Si consiglia di impostare questa opzione su **“Automatic”**. Qualora si desideri impostare l'opzione su **“Open System”** [Sistema aperto] o su **“Shared Key”** [Chiave condivisa], assicurarsi che tutte le stazioni wireless siano configurate con la stessa impostazione.

Default Key [Chiave predefinita]

In questi campi è possibile inserire chiavi di crittografia WEP differenti.

Passphrase

Le chiavi WEP possono essere impostate manualmente oppure, per facilitarne l'impostazione e la memorizzazione, è possibile decidere che il computer generi automaticamente una chiave di crittografia, scegliendo una parola o una frase (ad es., **“Sitecom”**) come passphrase.